



# CRADLE TO CRADLE – CONSTRUIRE DURABLEMENT AVEC KEIM

---

ÉTHIQUE. ENGAGÉ. SAIN. RECYCLABLE.

# D'UNE IDÉE DE PRODUIT VERS UNE ÉCONOMIE CIRCULAIRE

Un bâtiment, comme un arbre, “purifie l’eau et l’air, produit de l’oxygène, de la terre et des nutriments”. Telle est la vision du professeur Michael Braungart, l’inventeur du modèle Cradle to Cradle, une approche globale qui consiste à prendre en compte toute la chaîne de production d’un produit et de son cycle de vie. Le grand défi n’est pas de minimiser l’utilisation des ressources, mais de savoir comment les réutiliser. L’objectif c’est donc de faire mieux, plutôt que faire moins pire.

## RECYCLABLE PAR PRINCIPE

Notre fondateur, A.W. Keim portait une attention toute particulière à l’avenir des générations futures. Depuis 145 ans, nous restons fidèles à ses principes fondateurs à travers nos produits et nos actions d’entreprise. En toute logique, nous franchissons une nouvelle étape en passant du linéaire au circulaire, afin de nous conformer aux exigences du pacte vert pour l’Europe, selon le concept de “transition vers une économie circulaire” mais également afin d’apporter une contribution essentielle et mesurable. La certification des produits selon le programme “Cradle to Cradle Certified®” n’est, pour nous, pas un objectif en soi mais plutôt une étape importante sur la voie d’une industrie circulaire.

## LA CERTIFICATION C2C DU PRODUIT

La certification Cradle to Cradle® (C2C) est la norme scientifique internationale la plus avancée au monde en matière d’économie circulaire. Elle est décernée par le C2CPII (C2C Product Innovation Institute) sur la base de rapports d’évaluation produits par des organismes accrédités.



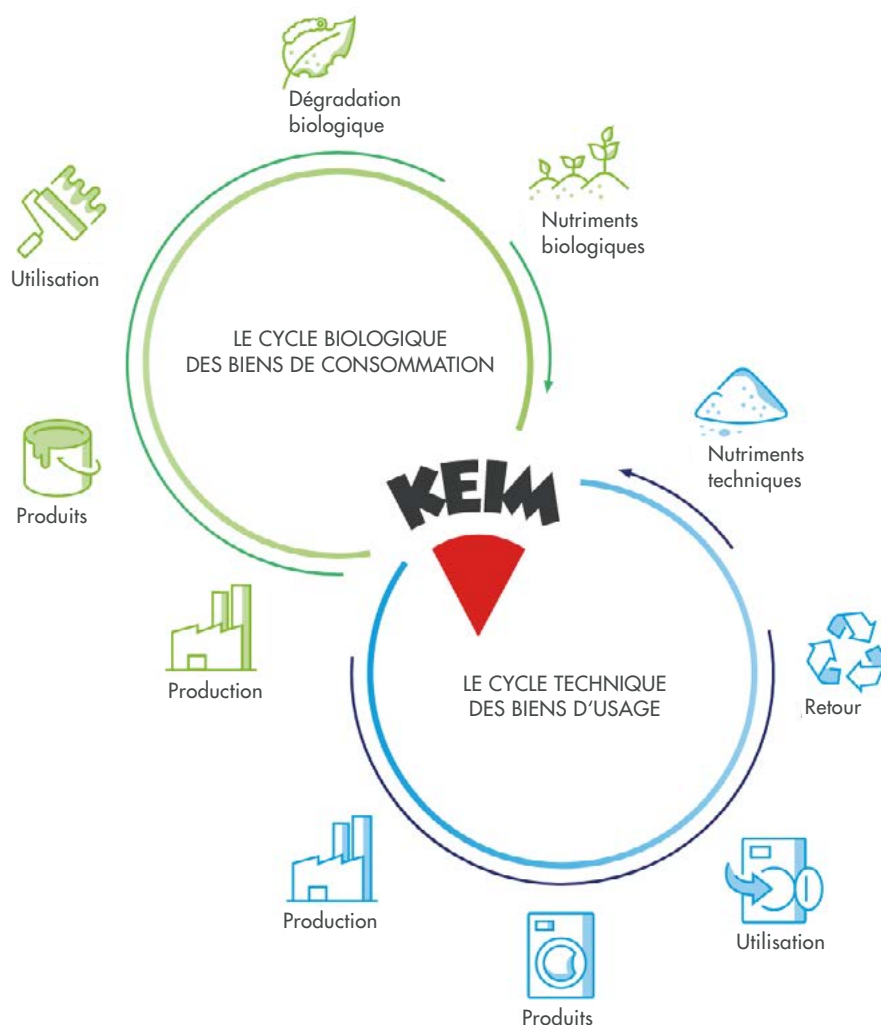
*Cradle to Cradle Certified® est synonyme de processus d’amélioration continue. Afin d’éviter l’immobilisme, d’améliorer les produits et d’optimiser les processus, une recertification est effectuée tous les deux ans.*

La certification vérifie les 5 critères du C2C : matériaux sains, circularité, énergie renouvelable, gestion de l’eau et éthique sociale. Différents niveaux de certificats (Basique, Bronze, Argent, Or, Platine) permettent de tendre progressivement vers une version optimale du produit.



*“En tant que leader et spécialiste de la protection minérale des bâtiments, nous sommes tenus d’anticiper un avenir digne d’être vécu et d’agir dès aujourd’hui en ce sens. La certification Cradle to Cradle® confirme que nous assumons notre responsabilité, non seulement avec nos produits et nos systèmes, mais aussi par notre engagement social à l’intérieur et à l’extérieur de l’entreprise”.*

**Rüdiger Lugert,**  
DIRECTEUR GÉNÉRAL KEIMFARBEN



### DU BERCEAU AU BERCEAU

L'approche du Cradle to Cradle® consiste à prendre en compte toute la chaîne de production d'un produit. En fin de vie, les produits faits de matériaux respectueux de l'environnement peuvent, à leur tour, devenir une source de matériaux pour créer de nouveaux produits. Le but de ce cycle est de récupérer les matières pures et ainsi de réutiliser leurs composants bruts. C'est la raison pour laquelle, la composition des produits doit faire l'objet d'une évaluation scientifique poussée en termes de circularité. Une distinction est faite entre les biens d'usage et les biens de consommation. Les biens d'usage sont transformés en produits de même type à la fin de leur utilisation et sont réintroduits dans un circuit technique. Les biens de consommation, quant à eux, retournent dans le cycle biologique et naturel à la fin de leur phase d'utilisation. Les peintures font partie du cycle biologique. Elles sont consommées durant leur utilisation et leurs composants sont restitués

à long terme à l'environnement par l'érosion, l'abrasion, etc. En raison de leur composition à base de matières premières minérales et naturelles, les peintures KEIM peuvent déjà, pendant la phase d'utilisation, protéger ou améliorer la biosphère. Elles sont particulièrement pérennes, possèdent une très haute capacité de diffusion de la vapeur d'eau, contribuent à la dégradation des polluants atmosphériques et gardent les façades propres plus longtemps. Nous sommes convaincus que la capacité d'innovation du secteur industriel offre de nouvelles possibilités de recyclage des matières premières et que la gestion de nos déchets urbains (urban mining) constituera une source riche de matières premières. Et c'est justement parce qu'un bâtiment a vocation à perdurer et que durant son cycle de vie, il devra être rénové et entretenu, que nous sommes convaincus qu'à travers nos produits de construction certifiés C2C, nous contribuons à bâtir un avenir plus durable.



CAMPUS ALNATURA,  
DARMSTADT,  
KEIM LIGNOSIL-INCO

# UN MODÈLE DE PRODUITS SAINS ET CIRCULAIRES

KEIM a toujours été un précurseur en matière de développement durable et se place en tête du secteur de la construction avec la certification de 65 produits issus de 4 grandes familles. Cela représente plus de 80% des ventes de peintures KEIM. Tous les produits possèdent la certification Cradle to Cradle de niveau argent. Les produits et les processus de l'entreprise sont évalués selon les cinq catégories suivantes :

## **Matériaux sains**

Tous les ingrédients ont été identifiés et ont fait l'objet d'une évaluation toxicologique indépendante. Il est garanti qu'aucune substance interdite n'est présente parmi la liste définie (Banned list).

## **Circularité produits**

Les produits certifiés C2C ne présentent aucun risque pour la santé ou l'environnement. Tous les produits sont évalués selon un indicateur de circularité, assurant ainsi une recyclabilité optimale et une utilisation efficace des ressources.

## **Énergie renouvelable**

La consommation d'énergie et la part d'énergie renouvelable dans le processus de production de l'entreprise sont recensées. KEIM utilise 100 % d'électricité verte pour sa production. Les produits certifiés C2C contribuent à la sécurité et à l'indépendance énergétique.

## **Gestion de l'eau**

L'eau est reconnue comme une ressource précieuse et les bassins versants sont protégés afin de garantir une eau propre pour l'Homme et pour tous les autres organismes vivants. Les produits certifiés C2C préservent et optimisent la qualité de l'eau.

## **Éthique sociale**

L'engagement social et les conditions de travail tout au long de la chaîne d'approvisionnement sont évalués. Les produits certifiés C2C contribuent au respect des droits de l'homme et à une société plus juste.



Scannez le code QR pour plus d'informations

# KEIM. EN ACCORD AVEC LA NATURE ET L'ENVIRONNEMENT

---

Construire pour l'avenir, dans le respect de l'environnement et en économisant les ressources, requiert une planification énergétique efficace et le choix conscient de matériaux durables, sains et recyclables.



# PEINTURES INTÉRIEURES KEIM

## POUR SE SENTIR BIEN CHEZ SOI

Les peintures intérieures ont un impact considérable sur la qualité de l'air intérieur et doivent être choisies avec soin.

### LES AVANTAGES:

- Sans ajout de conservateurs, de solvants et de plastifiants
- Hautement microporeuses, régulatrices d'humidité
- Ouvertes à la diffusion de vapeur d'eau
- Anti-moisissures grâce à leur pH élevé
- Ininflammables, ne dégagent aucun gaz toxique
- Aspect mat velours naturel
- Très grande profondeur de teinte
- Sans odeur, particulièrement adaptées aux personnes souffrant d'allergies et d'asthme



### KEIM Interior Paint Systems

KEIMFARBEN GmbH

Version 3.1 / Renewal 30 June 2024

|                      | BASIC | BRONZE | SILVER | GOLD | PLATINUM |
|----------------------|-------|--------|--------|------|----------|
| MATÉRIAUX SAINS      |       |        |        | ●    |          |
| CIRCULARITÉ PRODUITS |       |        | ●      |      |          |
| ÉNERGIE RENOUVELABLE |       |        | ●      |      |          |
| GESTION DE L'EAU     |       |        |        | ●    |          |
| ÉTHIQUE SOCIALE      |       |        |        | ●    |          |



# PEINTURES DE FAÇADE KEIM

## UNE DURABILITÉ DES TEINTES JAMAIS ÉGALÉE

La durabilité est la norme absolue - également pour la couleur d'une façade.

LES AVANTAGES:

- Durée de vie et stabilité des teintes inégalées
- Adaptées aux architectures modernes et au bâti ancien
- Non filmogènes et hautement microporeuses
- Grande capacité de diffusion de la vapeur d'eau
- Sans solvant organique, sans plastifiant, sans agent biocide
- Gardent les façades propres



### KEIM Exterior Paint Systems

KEIMFARBEN GmbH

Version 3.1 / Renewal 30 June 2024

|                      | BASIC | BRONZE | SILVER | GOLD | PLATINUM |
|----------------------|-------|--------|--------|------|----------|
| MATÉRIAUX SAINS      |       |        |        | ●    |          |
| CIRCULARITÉ PRODUITS |       |        | ●      |      |          |
| ÉNERGIE RENOUVELABLE |       |        | ●      |      |          |
| GESTION DE L'EAU     |       |        |        | ●    |          |
| ÉTHIQUE SOCIALE      |       |        |        | ●    |          |

# SYSTÈMES POUR BÉTON KEIM

## CONSERVER L'ASPECT ORIGINEL DU BÉTON

Les peintures et lasures minérales conservent le caractère authentique du béton et subliment la matière.

### LES AVANTAGES:

- Masquent les défauts tout en préservant l'esthétique du béton
- Aspect mat minéral naturel
- Finitions opaques, semi-transparentes ou incolores
- Grande capacité de diffusion de la vapeur d'eau
- Protection optimale contre les intempéries et les polluants
- Extrême stabilité aux UV



### KEIM Concrete Systems

KEIMFARBEN GmbH

Version 3.1 / Renewal 30 June 2024

|                      | BASIC | BRONZE | SILVER | GOLD | PLATINUM |
|----------------------|-------|--------|--------|------|----------|
| MATÉRIAUX SAINS      |       |        |        | ●    |          |
| CIRCULARITÉ PRODUITS |       |        | ●      |      |          |
| ÉNERGIE RENOUVELABLE |       |        | ●      |      |          |
| GESTION DE L'EAU     |       |        |        | ●    |          |
| ÉTHIQUE SOCIALE      |       |        |        | ●    |          |

# SYSTÈMES POUR LE BOIS KEIM

## PREMIER REVÊTEMENT MINÉRAL BREVETÉ POUR LE BOIS



Peintures et lasures minérales pour des constructions en bois traditionnels et modernes.

LES AVANTAGES:

- Faible résistance à la diffusion de la vapeur d'eau
- Excellente protection contre l'humidité et les UV
- Extrêmement résistants aux intempéries et durables
- Esthétique mate adaptée aux exigences de la protection du patrimoine



### KEIM Wood Systems

KEIMFARBEN GmbH

Version 3.1 / Renewal 30 June 2024

|                      | BASIC | BRONZE | SILVER | GOLD | PLATINUM |
|----------------------|-------|--------|--------|------|----------|
| MATÉRIAUX SAINS      |       |        |        | ●    |          |
| CIRCULARITÉ PRODUITS |       |        | ●      |      |          |
| ÉNERGIE RENOUVELABLE |       |        | ●      |      |          |
| GESTION DE L'EAU     |       |        |        | ●    |          |
| ÉTHIQUE SOCIALE      |       |        |        | ●    |          |



**KEIM BELGIUM**

Europarklaan 1005/12

B-3530 Houthalen-Helchteren

Tel. +32(0)11-140797

[www.keim.com](http://www.keim.com) / [vente@keimpeintures.be](mailto:vente@keimpeintures.be)

**KEIM. COLOURS FOR EVER.**