

KEIM



LES MOISSURES EN INTÉRIEUR

SYSTÈME KEIM MYCAL® - UN SYSTÈME DE TRAITEMENT
DURABLE DE PRÉVENTION EFFICACE DES MOISSURES



NOTRE SOLUTION – LE SYSTÈME KEIM-MYCAL®



KEIM, LE PARTENAIRE IDÉAL POUR LES PROBLÈMES DE MOISSURES

Contre les moisissures, il est essentiel de neutraliser les causes et de remédier aux dégâts pour garantir un assainissement fiable et durable. Selon l'étendue des dommages et les risques potentiels, il est nécessaire au cas par cas d'étudier la situation et de déterminer les mesures à prendre pour la remise en état. L'utilisation de biocides pour un usage à l'intérieur doit être étudiée avec réserve, car ces produits peuvent dans certains cas présenter un risque non négligeable pour la santé.

Le système d'assainissement anti-moisissures KEIM Mycal se compose de différents produits minéraux combinables sans risque pour la santé qui offrent des solutions d'assainissement adaptées à chaque cas. Le choix idéal pour chaque cas !

3 SOLUTIONS IMPARABLES POUR LA PRÉVENTION ET L'ASSAINISSEMENT ANTI-MOISSURES

La gamme de produits KEIM destinés à l'élimination ou la prévention de la contamination par des moisissures offre différentes solutions intelligentes permettant de résoudre ces problèmes efficacement, facilement et sans risques pour l'utilisateur. Trois produits KEIM de base sont essentiels pour toute remise en état :

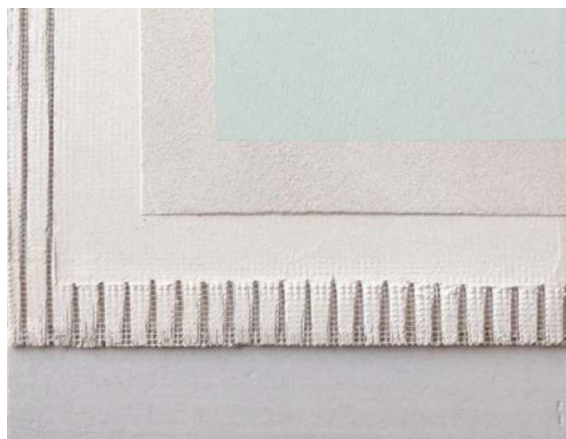
KEIM MYCAL®-TOP, cette peinture d'intérieur au silicate de potassium extrêmement spécialisée présente un fort pouvoir de régulation et de diffusion de l'humidité et sa composition minérale alcaline ne constitue pas un milieu de culture favorable aux moisissures. Elle prévient d'une manière écologique l'apparition de nouvelles moisissures.

KEIM MYCAL®-POR, cet enduit minéral hydroactif à la chaux spécial pour l'intérieur est un produit universel. A utiliser comme enduit alcalin d'absorption et de régulation des variations d'humidité pour coller, armer et revêtir les surfaces ou comme enduit d'apprêt. Un produit de base universelle.

KEIM MYCAL®-CS-PLATTE, un panneau léger hydroactif en silico-calcaire permettant d'élever la température de la surface des murs et de résorber temporairement et de réguler les pics de charges d'humidité. Améliore et assainit le climat et le confort intérieurs.



Découvrez le système KEIM Mycal complet aux pages 10 et 11.



Structure du système standard KEIM Mycal.

QU'EST-CE QU'UNE MOISSISURE?

DÉFINITIONS

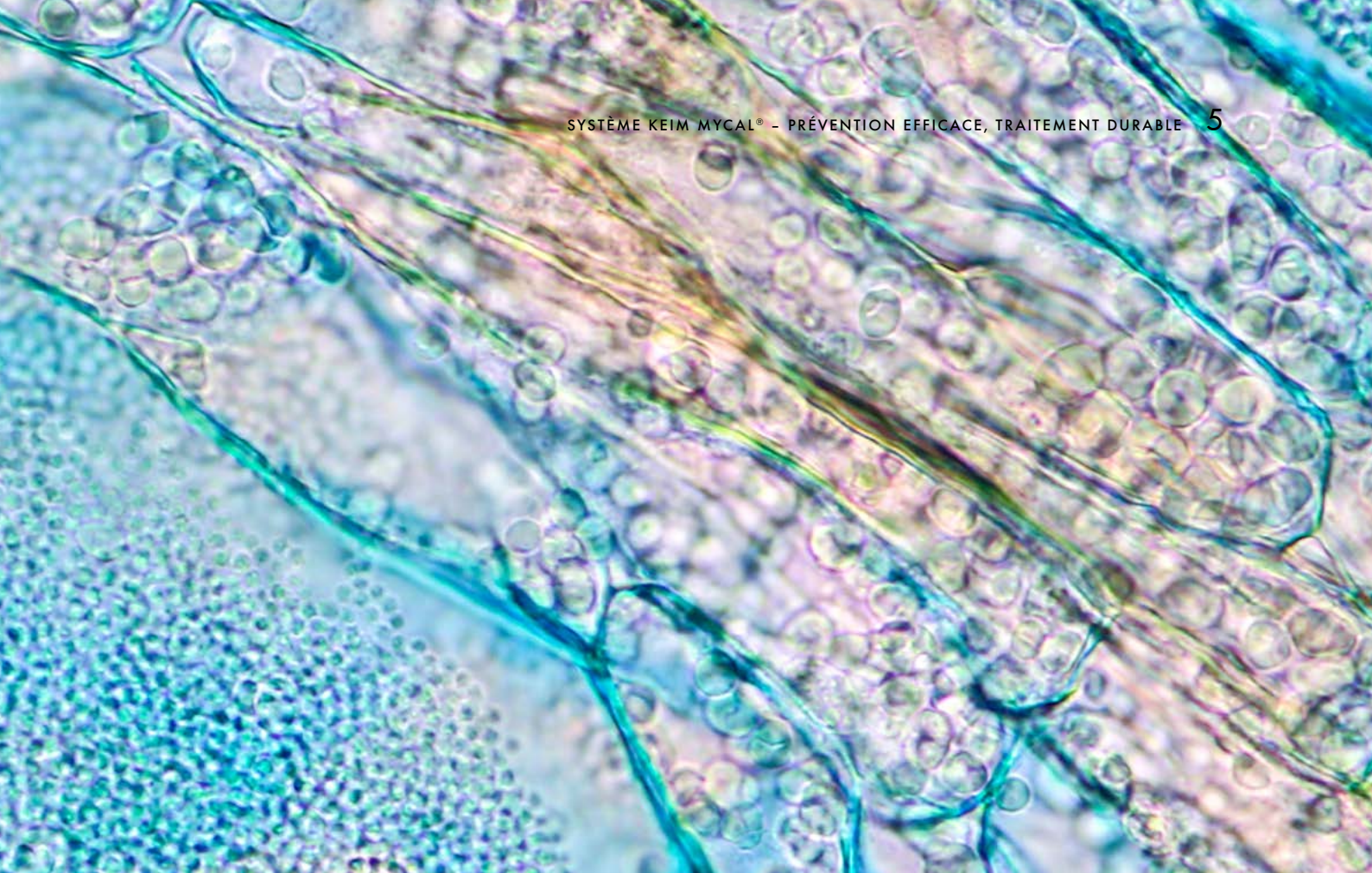
Les moisissures se développent et sont présentes partout dans notre écosystème. Ce sont des organismes naturels essentiels dans notre environnement biologique, car elles décomposent les déchets organiques en nutriments pour les végétaux. Elles se reproduisent généralement par le développement de spores qui sont disséminés ensuite par le vent.

Dans la phase de croissance, les spores germent et forment un véritable réseau de filaments cellulaires appelés hyphes. Les hyphes forment un amalgame de filaments appelé le mycélium. Les spores fongiques de moisissures identifiables par leur coloration et leur prolifération extensive, sous forme de taches, par exemple, forment ensuite de nouvelles colonies sur des supports et prolifèrent rapidement si les conditions leur sont favorables.

« L'utilisation de produits minéraux et à activité capillaire permet d'obtenir des surfaces à séchage rapide qui deviennent alors un milieu défavorable au développement des moisissures. C'est aussi simple que cela ! »



Les moisissures se développent sous différentes formes. L'humidité ambiante et la présence de matières organiques influent sur la virulence de la contamination.



RISQUES POUR LA SANTÉ

Les micro-organismes comme les champignons et les bactéries font partie de notre environnement naturel et sont généralement tolérés par notre organisme et n'ont pas d'impact notable sur notre santé. Les spores sont généralement d'une taille de 3 à 20 μm .

Ils peuvent donc être disséminés par le vent sur de longues distances et inhalés par les êtres humains. Les spores, les mycotoxines (toxines générées par les moisissures et les champignons), ainsi que les autres composants des moisissures peuvent être nocifs pour l'organisme humain.

Une concentration excessive en moisissures peut engendrer de graves problèmes de santé chez l'être humain. Une densité élevée de champignons de moisissures à l'intérieur d'un logement peut provoquer des affections graves. Essoufflement anormal, asthme, allergies, sensibilité aux infections, mais aussi fatigue, maux de tête, irritations de la peau et des yeux sont quelques exemples de ces effets des moisissures néfastes à la santé.



Il ne faut surtout pas sous-estimer leur nocivité sur la santé.

ÉVALUATION ET DÉTERMINATION

Plusieurs facteurs doivent être pris en compte pour évaluer les risques sur la santé dus à une contamination microbienne. Les risques ne se déterminent pas uniquement en tenant compte de la superficie de la zone infestée ou du type et de l'usage des espaces contaminés. Le genre de moisissure, l'état complet du bâtiment et l'état de santé des personnes affectées sont également des facteurs décisifs pour déterminer les risques sanitaires en jeu.

CAUSES DES MOISSISSURES



Une ventilation régulière est essentielle surtout dans les appartements modernes et à forte isolation thermique sans circulation d'air naturelle.

IDENTIFICATION DES CAUSES

Le taux d'humidité est l'un des facteurs essentiels dans le développement des moisissures. L'humidité peut provenir du bâtiment lui-même (présence de fuites, système d'évacuation d'eau inadapté, ponts thermiques, par exemple) ou être produite par les occupants des pièces. Il est nécessaire de faire relever sur place des mesures par un professionnel et d'adopter un comportement réfléchi dans l'usage et l'occupation des pièces pour éviter à long terme le développement et la prolifération de moisissures dans les espaces de vie. L'utilisation de matériaux de construction minéraux hydroactifs, qui absorbent l'humidité en cas de pics de charge, peut avoir un effet bénéfique.

Une étude détaillée de la situation générale est nécessaire pour évaluer les dommages dus aux moisissures, neutraliser les causes et déterminer les mesures adéquates à prendre. Vu les nombreux facteurs influents et la grande variété des situations à risques, il n'existe aucune procédure standard pour la remise en état des espaces de vie contaminés par des moisissures. Notre système KEIM Mycal éprouvé se compose de produits minéraux à activité capillaire permettant d'obtenir des surfaces alcalines à séchage rapide, efficaces pour chaque cas particulier.

SOURCES D'HUMIDITÉ DANS LES APPARTEMENTS



Si deux jours consécutifs, les pièces d'un logement ne sont pas aérées, le coefficient d'humidité ambiante sera d'au moins 12 litres d'eau. Cette humidité particulièrement élevée risque de se condenser sur les murs de votre logement.

VENTILATION ADÉQUATE

VÉRIFICATION DE L'HUMIDITÉ AMBIANTE

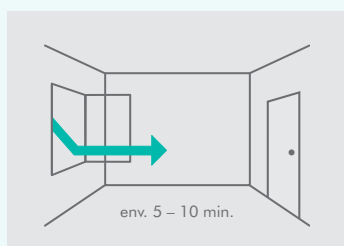
Une ventilation adéquate est le moyen le plus efficace pour éliminer les moisissures d'un espace de vie et prévenir leur formation. La ventilation naturelle, fenêtres ouvertes, par exemple, est d'une importance essentielle. Toutefois, il faut bien saisir ce qu'est une ventilation adéquate. La ventilation croisée, mode de ventilation estimé comme le plus efficace, n'est cependant pas toujours la méthode la plus performante. L'échange d'air nécessaire est déterminé par le volume de la pièce, son utilisation et la température ambiante. Les systèmes de ventilation modernes (VMC), parfois avec récupération de chaleur, assurent la ventilation autonome des espaces de vie.

Pour gérer l'humidité ambiante et recourir à la ventilation naturelle d'une manière ciblée, il est recommandé de suivre les instructions suivantes :

- Utilisation de sondes d'humidité (thermo-hygromètres)
- Température constante des zones de vie du logement (chambre à coucher env. 18 °C, salon env. 19 - 20 °C, salle de bain env. 20 °C)
- Éviter d'apposer des meubles contre les murs exposés à l'extérieur
- Pose de matériaux de construction à activité capillaire sur les murs intérieurs et les plafonds

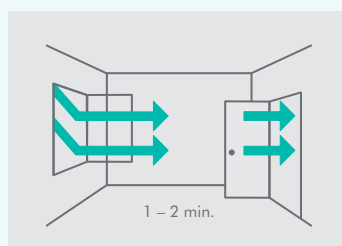


Un climat intérieur sain favorise le confort et le bien-être.



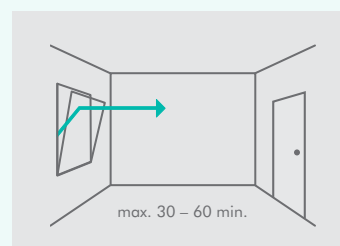
Ventilation avec fenêtres grandes ouvertes

Cette aération (5 - 10 min.) doit être faite plusieurs fois par jour pour réduire le taux d'humidité dans une pièce. Remarque : Mieux vaut ne pas ventiler les caves (environnement frais) pendant les périodes de chaleur ou alors, seulement tôt le matin.



Ventilation croisée

La ventilation croisée (1 - 2 min.) est une méthode particulièrement efficace, mais uniquement entre des pièces dont le taux d'humidité ambiante et la température sont à peu près équivalents. Remarque : Ne jamais créer une ventilation croisée entre une salle de bain chaude et humide et une chambre à coucher tempérée !



Ventilation avec fenêtre basculée

Dans certains cas, cette ventilation (max. 30 - 60 min) peut s'avérer utile (à condition que les angles d'ouverture soient adaptés). Remarque : Cela refroidira efficacement les encadrements de fenêtre et permettra une diffusion de l'énergie calorifique.

PRÉVENTION ET ASSAINISSEMENT

INFLUENCE SUR LA CROISSANCE DES MOISSURES

Le taux d'humidité, la présence de supports nutritifs, la température et la valeur pH du support sont les principaux facteurs qui influent sur le développement des moisissures. Les Fungis (moisissures et champignons) sont de véritables experts de la survie. En période de sécheresse, ils se mettent en dormance (repos végétatif) et redeviennent actifs dès que les conditions leur deviennent favorables. Les moisissures se développent aussi sur des supports ou des surfaces qui ne semblent pas mouillées, mais dont le taux d'humidité superficielle est favorable à leur développement.

Une surface d'intérieur d'un taux d'humidité relative compris entre 80 % et 95 % est un support idéal favorable au développement de la plupart des espèces fongiques. Une telle charge en humidité ne se produit pas uniquement lorsque le taux d'humidité passe en deçà du point de rosée (Fogging) du fait de défauts de construction, mais souvent bien avant.

ASSAINISSEMENT ANTI-MOISSURES SYSTÉMIQUE

La remise en état d'espaces intérieurs endommagés par des moisissures est une tâche pluridisciplinaire et devrait toujours être réalisée par des entreprises qualifiées et en coopération entre les différents corps de métier. L'ampleur des risques potentiels dans les zones touchées est décisive pour déterminer les mesures à prendre.

Critères d'évaluation :

- Superficie de la zone contaminée
- Intensité et profondeur de la contamination fongique
- Fonction et usage de l'espace
- Probabilité de dissémination des spores pendant les travaux d'assainissement
- État de santé de l'utilisateur

Le type de moisissures, la durée des travaux d'assainissement et les procédures de travail planifiées doivent également être pris en compte dans l'étude des risques. Dans le rapport définitif de l'étude des risques, ces derniers sont répartis en trois catégories allant de risques accrus et risques très élevés. Le rapport définitif doit déterminer les mesures d'assainissement et de protection à prendre.

« Le système KEIM Mycal me permet de proposer à mes clients un assainissement anti-moisissures efficace et durable et une protection sûre. »

Anton Fiener, peintre en bâtiment à Augsburg (Allemagne)

PRÉVENTION INTELLIGENTE POUR UN ENVIRONNEMENT DE VIE AGRÉABLE



MEILLEUR CHOIX : SYSTÈME KEIM MYCAL®

HYDROACTIF – MINÉRAL – SANS BIOCIDES

KEIM MYCAL®-FIX

Agent de fixation de spores de moisissures

Agent de prétraitement à base de silicate destiné à fixer les spores de moisissures.

La dissémination des spores est le principal facteur de risque lié au traitement d'assainissement. Elle met en danger les personnels d'intervention et les usagers des locaux et elle est souvent à l'origine de contaminations secondaires. Il est donc fondamental d'éviter la dissémination des spores fongiques pendant l'assainissement des surfaces contaminées par les moisissures.

- Fixe les spores sur la surface des matériaux de construction
- Application avant l'élimination des matériaux de construction de murs contaminés par des moisissures
- Silicate, alcalin et perméable. En outre, le pH élevé réduit le risque d'une nouvelle contamination par les moisissures
- Peut également être appliqué en couche d'impression sur les plaques KEIM Mycal-CS

KEIM MYCAL®-XO

Désinfectant anti-moisissures

Agent oxydant aqueux sans chlore pour le prétraitement de surfaces d'intérieur contaminées.

Le nettoyage soigné des surfaces contaminées par des moisissures est une condition préalable essentielle pour garantir une rénovation durable. KEIM Mycal-XO est une solution de substitution éco-responsable aux produits à base de chlore ou de biocides.

- Base aqueuse
- Sans chlore – réagit à l'eau et à l'oxygène
- Puissant effet oxydant
- Compatibilité écologique, exempt de résidus
- Perméabilité exceptionnelle à la vapeur d'eau
- Produit concentré

KEIM MYCAL®-TOP

Peinture d'assainissement anti-moisissures

Peinture d'intérieur au silicate hautement spécialisée avec différentes approches efficaces contre la contamination par les moisissures.

Particulièrement adaptée pour des revêtements opaques de qualité supérieure dans les espaces intérieurs présentant un risque élevé de moisissures. Son fort pouvoir de diffusion et ses propriétés de régulation des variations d'humidité garantissent des murs secs. La haute alcalinité prévient l'apparition de nouvelles moisissures. Sa structure inorganique ne constitue pas un milieu de culture favorable aux moisissures.

- Produit à effet photocatalytique : détruit les composants organiques qui favorisent le développement des moisissures
- Sans ajout de fongicides ou de solvants
- Résistance à l'abrasion humide Classe 1
- Adaptée pour les personnes souffrant d'allergies (certificat disponible)
- Recommandation officielle de l'institut allemand Sentinel Haus



SENTINEL HAUS
INSTITUT



KEIM MYCAL®-POR

Enduit spécial à la chaud

Enduit minéral à la chaud spécial pour intérieur.

Destiné à prévenir la condensation dans les espaces exposés aux moisissures et à assainir et remettre en état les surfaces murales humides d'intérieur. Absorbe l'humidité excédentaire de l'air ambiant et la rediffuse rapidement réduisant le risque de condensation grâce à ses propriétés exceptionnelles d'absorption et de régulation des variations d'humidité.

- Absorption élevée, forte activité capillaire et régulation des variations d'humidité
- Granulométrie 0 - 0,6 mm
- Haute rétention d'humidité, risques réduits de condensation
- Enduit de classe CS I
- Peut être utilisé pour coller et armer tous les panneaux d'isolation des systèmes KEIM de climatisation d'intérieur

KEIM MYCAL®-CS-PLATTE

Plaque silico-calcaire

Plaque minérale en silico-calcaire de poids léger permettant d'augmenter la température des murs.

Prévient la condensation d'humidité et la formation de moisissures sur les surfaces traitées et favorise le climat et le confort intérieurs.

- Propriétés élevées d'absorption d'humidité
- Ininflammable
- Dimensions des plaques : 62,5 x 100 cm
- Épaisseur des plaques : 25 mm

KEIM Mycal®-CS-Dämmkeile (plaque isolante) Sert d'interface pour réduire les ponts thermiques entre les plafonds et les murs et aligner des surfaces aboutées de façon esthétique.

KEIM Mycal®-CS-Laibungsplatte (plaque pour encadrements) Pour les encadrements de fenêtres et de portes.

KEIM MYCAL®-LAVA

Plaque de climatisation d'intérieur en perlite

Fortes régulation des variations d'humidité et isolation thermique.

Panneau de climatisation d'intérieur en perlite naturelle à forte activité capillaire, alcalin et incombustible. Avec d'excellentes caractéristiques thermiques, les panneaux Mycal-Lava favorisent le climat intérieur et permettent des économies substantielles en énergie de chauffage. Un avantage de poids que votre client saura valoriser !

- Sans fibres, sans additifs organiques
- Perlite brute naturelle
- Ininflammable
- Emballer par élément dans du carton
- Dimensions des plaques : 625 x 416 mm
- Épaisseur des plaques : 25, 30, 50, 60 et 80 mm
- Conductivité thermique optimale de 0,055 à 0,045 W/mK
- Économie sur les coûts de chauffage



KEIM BELGIUM

Europarklaan 1005/12

B-3530 Houthalen-Helchteren

Tel. +32(0)11-140797

www.keim.com / vente@keimpeintures.be

KEIM. COLOURS FOR EVER.